

A photograph of two children in winter clothing. The child on the left is a white boy wearing a grey knit beanie and a dark hoodie with a graphic of a dog. He is leaning his head on the shoulder of the child on the right. The child on the right is an Asian girl wearing a grey knit beanie and a dark zip-up jacket with white stripes on the sleeve. They are both looking towards the camera. The background is a blurred indoor setting with a long light fixture and other people in the distance.

FLERE AKTIVE,
MER MORO

TVERGÅ

FØRST NOEN
GODE NYHETER!

Nyskapande aktivitetsanlegg

Vestland fylkeskommune vil stimulere til å utvikle og bygge enkle, lokale møteplassar med varierte og attraktive lågterskeltilbod for fysisk aktivitet. Desse skal vere nyskapande i funksjon, organisering og aktivitetar.



Foto: Lokale og Anlægsfonden



Tverga vil bidra med kroner 400 000,- fordelt på de **fire** skolegårdprosjektene som skal ut i fase 2. Det vil si kr. 100 000,- pr. prosjekt.



Midlene fra Tverga er ment å stimulere til gode lokale prosesser, og kan ikke brukes til å dekke anleggskostnader.



Fikk du ikke med deg fjorårets konferanse?
Se den her: <https://tverga.no/tvergakonferansen-2020/>

TVERGA

Tvergakonferansen 2022 i Bergen?
(trolig i slutten av april)



TVERGA BLIR PERMANENT ORDNING!



Tverga vil fra og med tilskuddsåret 2022 motta driftstilskudd på lik linje med Norges idrettsforbund og Antidoping Norge. Kulturdepartementet tar sikte på å styrke driftstilskuddet når Tverga går over i en fast driftsfase.



Tverga skal bidra til egenorganisert idrett og fysisk aktivitet i hele landet. Det skal være et kunnskaps- og kompetansesenter der egenorganiserte miljøer og kommuner kan søke bistand

HVA GJØR TVERGA?

TVERGA



TVERGA ER **RESSURSSENTERET**
FOR EGENORGANISERT IDRETT OG
FYSISK AKTIVITET I NORGE.

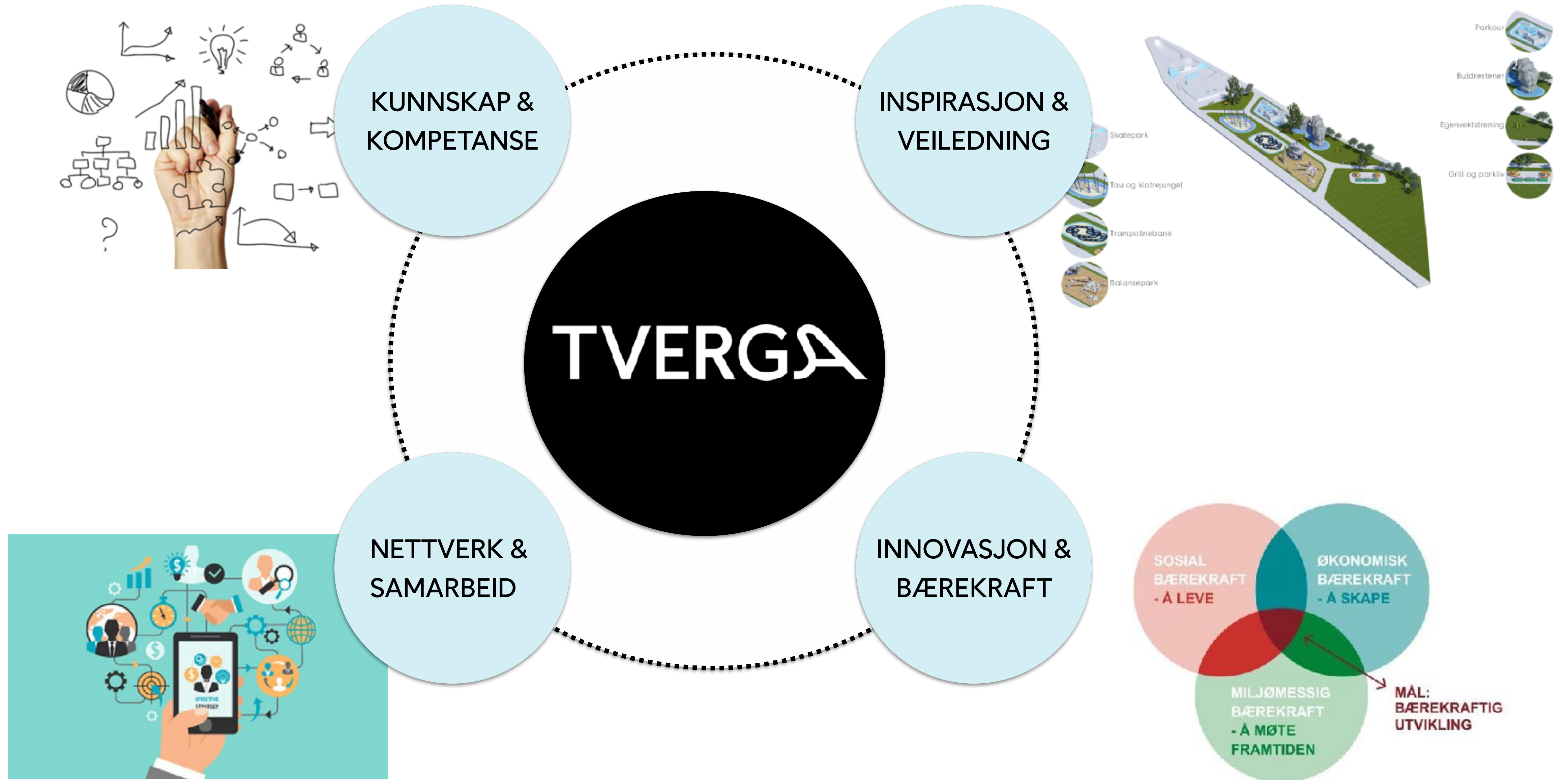




Vi styrker kommuner og frivillige i utviklingen av bærekraftige og attraktive møteplasser for egenorganisert idrett og fysisk aktivitet.

- Slik at det blir flere aktive og mer moro!

VÅRE STRATEGIER



- 1 Fase 1 - Oppstart ↑
- Idébeskrivelse
- Behovskartlegging
- Bygg nettverk
- Info om kommunen

- 2 Fase 2 - Konkretisere ↓

- 3 Fase 3 - Finansiere ↓

- 4 Fase 4 - Gjennomføre ↓

- 5 Fase 5 - Mer moro ↓

Frivillige → Fase 1 - Oppstart

Fase 1 - Oppstart

Dere drømmer om mer moro og aktivitet i deres nærmiljø. Dere har en god idé. Men hvordan setter man egentlig i gang et aktivitetsprosjekt? Hva er første steg? I denne fasen skal dere fange drømmen!



- 1 Fase 1 - Oppstart ↓
- 2 Fase 2 - Konkretisere ↓
- 3 Fase 3 - Finansiere ↓
- 4 Fase 4 - Gjennomføre ↓
- 5 Fase 5 - Mer moro ↓

Frivillige → Fase 2 - Konkretisere

Fase 2 - Konkretisere

Dere har fanget drømmen, beskrevet lokale behov og eggget motivert. Nå går dere over i en ny fase hvor prosjektet skal konkretiseres, og dere får kommunen med på laget.



- 1 Fase 1 - Oppstart ↓
- 2 Fase 2 - Konkretisere ↓
- 3 Fase 3 - Finansiere ↓
- 4 Fase 4 - Gjennomføre ↓
- 5 Fase 5 - Mer moro ↓

Frivillige → Fase 4 - Gjennomføre

Fase 4 - Gjennomføre

Hurtig - nå skal prosjektet endelig ned i vann! I gjennomføringsfasen kommer kommunen mer på banen, og dere som frivillige tar gjerne et skritt tilbake.

Samtidig er et godt samarbeid med lokalpolitikk og andre aktører helt nødvendig for et vellykket prosjektresultat. Kommunen må ta et skritt i byggesaksjonen, mens dere som frivillige påberører inviterer hele byen og blir til i utførelsesfasen av prosjektet.



- 1 Fase 1 - Oppstart ↓
- 2 Fase 2 - Konkretisere ↓
- 3 Fase 3 - Finansiere ↓
- 4 Fase 4 - Gjennomføre ↓
- 5 Fase 5 - Mer moro ↓

Frivillige → Fase 3 - Finansiere

Fase 3 - Finansiere

Det er nå det er på tide å jobbe med et aktivitetsprosjekt, er hvordan du skal få finansiert prosjektet. Heldigvis finnes det flere tilbud og støtteordninger som er aktuelle for dere.

Her kan du finne de viktigste informasjonen!



- 1 Fase 1 - Oppstart ↓
- 2 Fase 2 - Konkretisere ↓
- 3 Fase 3 - Finansiere ↓
- 4 Fase 4 - Gjennomføre ↓
- 5 Fase 5 - Mer moro ↓

Frivillige → Fase 5 - Mer moro

Fase 5 - Mer moro

Endelig! Nå er tiden inne for å skape aktivitet og moro. Dere kan gjennomføre arrangementer, samarbeide med lokalpolitik og søke midler til videreutvikling av utvalget deres.



KOMMUNER

Velkommen til veilederen for kommuner!

1 Fase 1 - Forstå ↑

2 Fase 2 - Utforske ↓

3 Fase 3 - Konkretisere og realisere ↓

4 Fase 4 - Mer moro! ↓

Kommuner → [Fase 1 - Forstå](#)

Fase 1 - Forstå

Denne fasen handler om å få en empatisk tilnærming til prosjektet som setter brukerne i sentrum. Vi trenger å sette fokus på brukergruppens behov og utfordringer, motivasjon og barrierer og mindre på ønsker.

«Design thinking handler om å løse virkelige problemer for virkelige brukere»



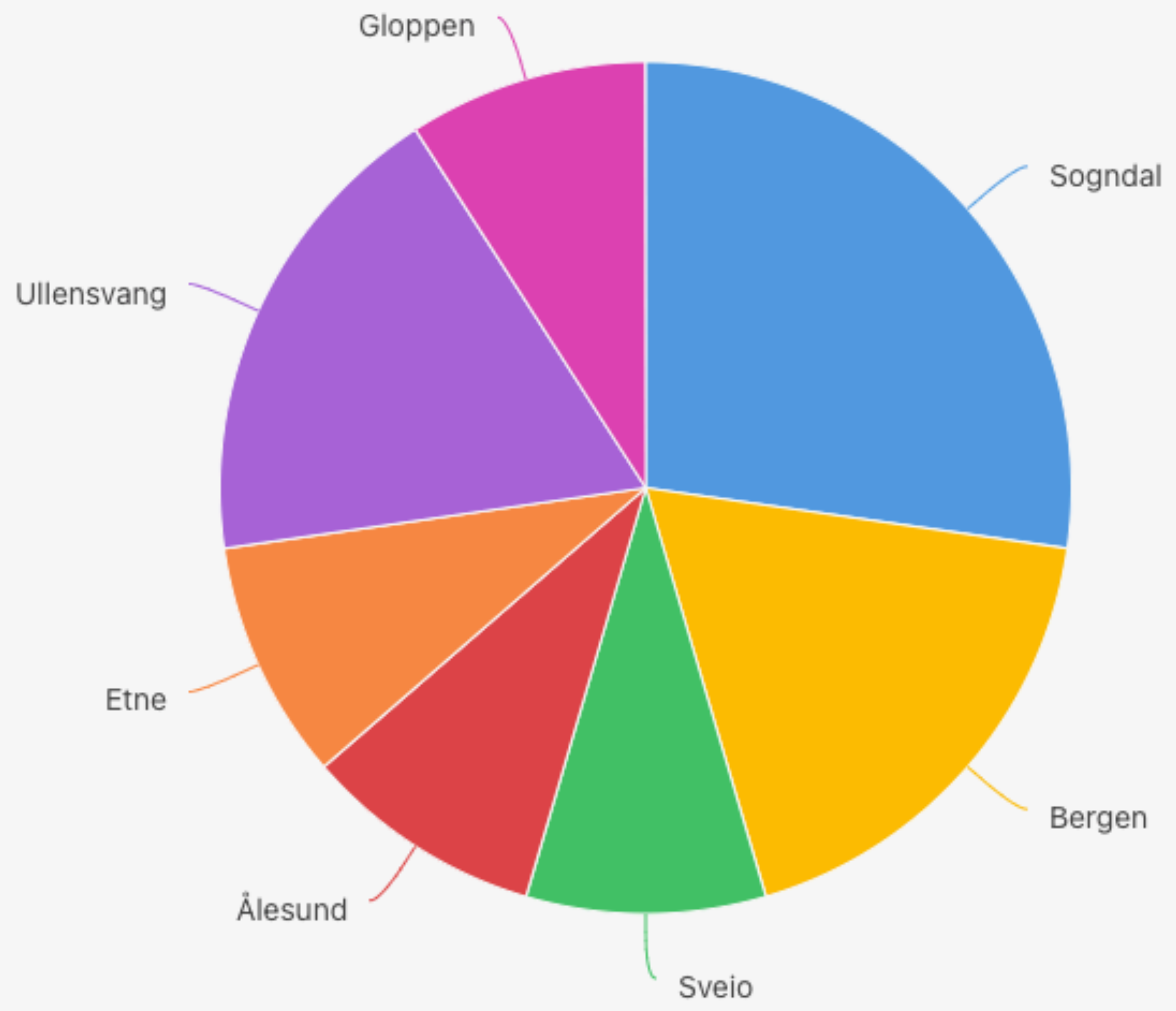
Alle krefter må
jobbe sammen for å skape et
aktivitetsløft. Vi ønsker et
inkluderende og attraktivt
aktivitetstilbud for alle!



BISTANDSBEHOV FOR KOMMUNER:

(185 prosjekter fordelt på 110 kommuner)





HVORFOR GJØR VI DETTE?

TVERGÅ



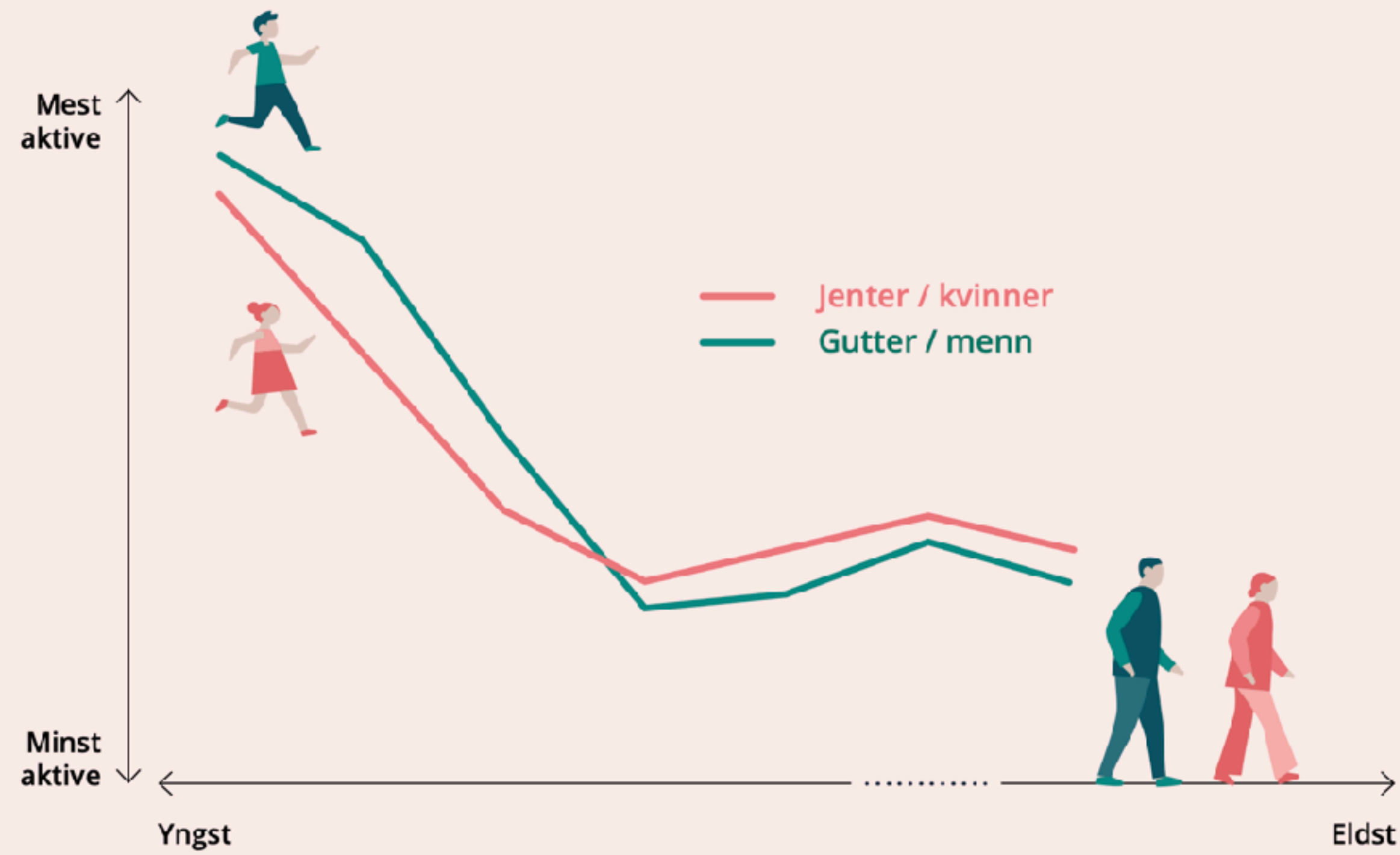
Egenorganiserte aktiviteter har hatt en stor vekst, og stadig flere ønsker å styre og organisere aktiviteten sin selv.

De som ikke driver organisert idrett trenger også hjelp til å realisere anlegg, skape aktivitet og arrangementer.





Aktivitetsnivået gjennom livsløpet



3 av 10 voksne er aktive nok

5 av 10 barn er aktive nok



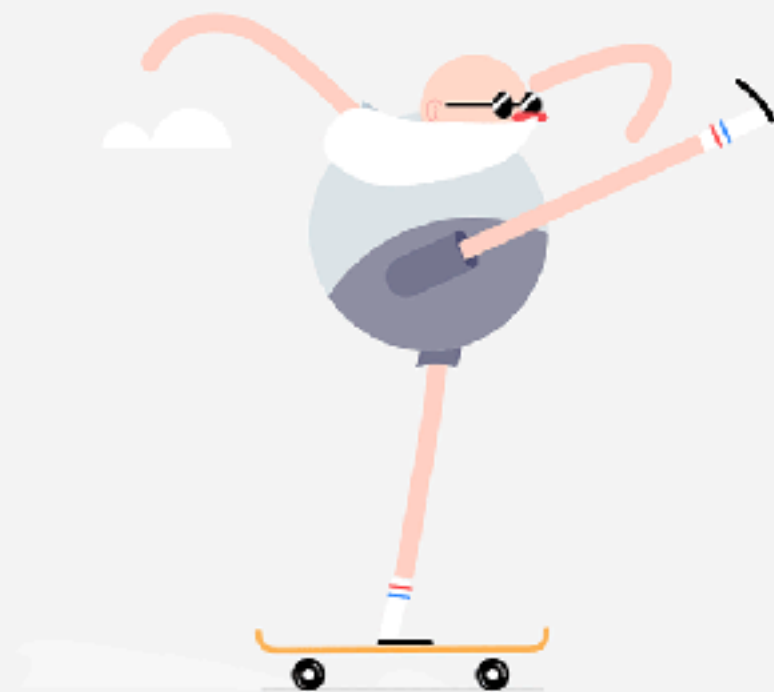
«Mindre bevegelse i dagliglivet og ved transport forklarer trolig mye av det lave aktivitetsnivået i befolkningen totalt sett.»



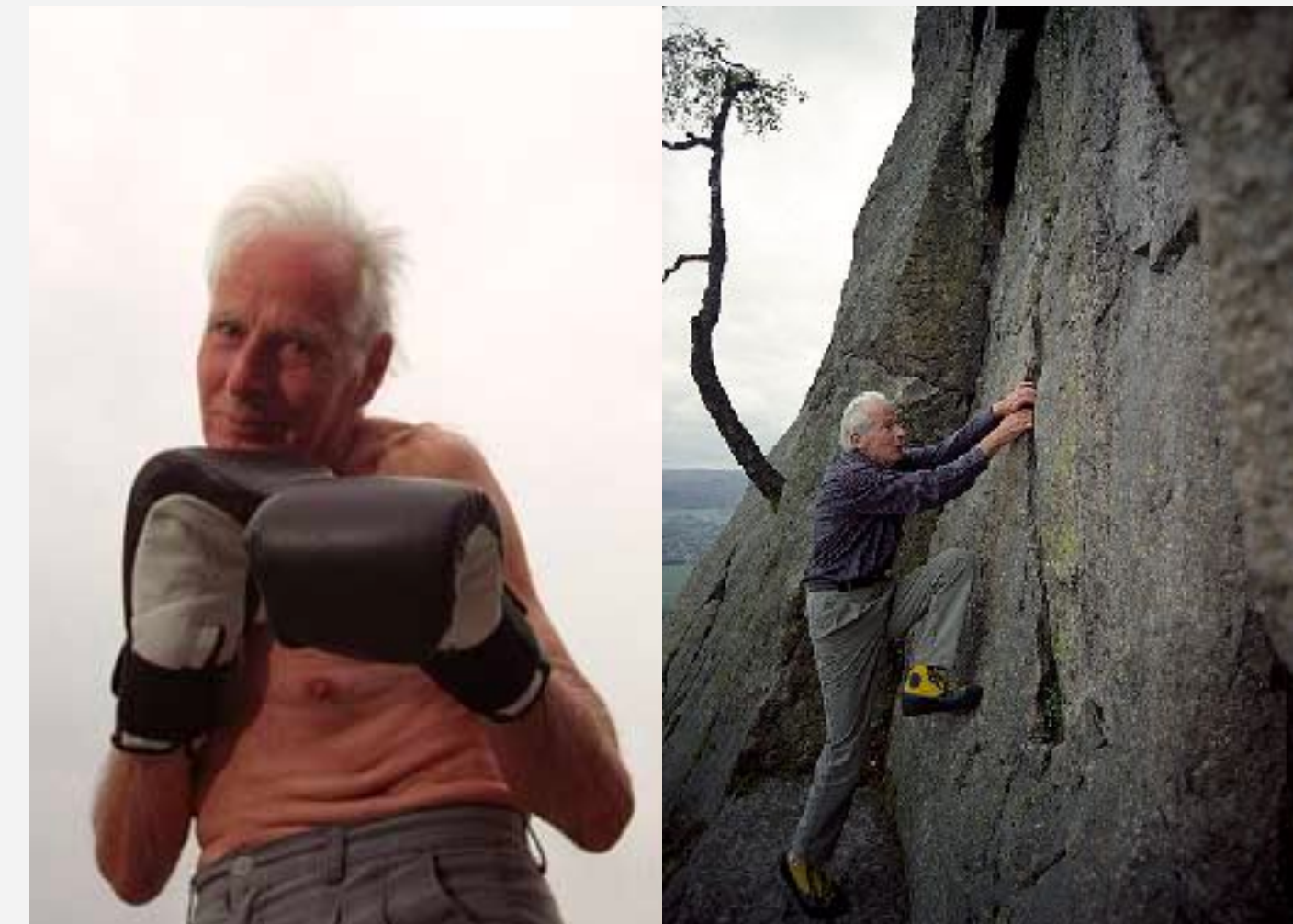
HVA ER ET ÅR MED GOD LIVSKVALITET VERDT?

Norges helsekostnader har jfr SSB passert
387 milliarder i året (2020)

Ca. 71 883 kr pr. person



Helsedirektoratet har verdsatt et kvalitetsjustert
leveår til **1,12 mill.**



Inaktiv / delvis aktiv \rightsquigarrow anbefalt aktivitetsnivå



Samfunnsøkonomisk gevinst på over **455 milliarder**
kroner årlig!

NÆRHET TIL AKTIVITET

«Nærmiljøanlegg er et anlegg eller område for egenorganisert fysisk aktivitet, som ligger i tilknytning til bo- og/eller oppholdsområder»

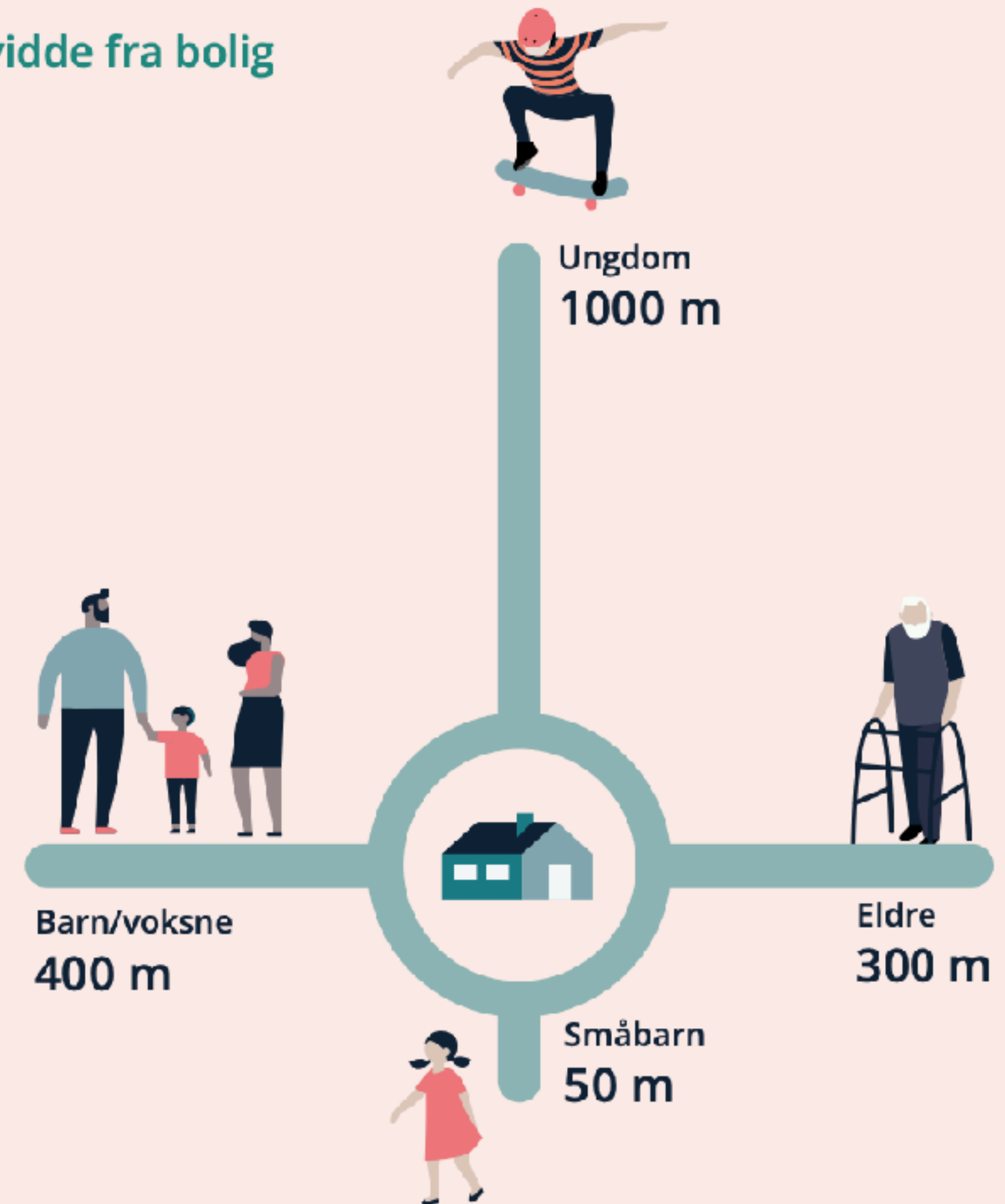


74%

av den aktive befolkningen over 15 år i Norge driver med egenorganisert idrett og fysisk aktivitet

TVERGÅ

Rekkevidde fra bolig





- *Over 30 milliarder i godkjent kostnad i 2020*
- *Stor kostnadsutvikling de siste årene ordinære anlegg*
- *Beskjeden kostnadsutvikling på nærmiljøanlegg*
- *Halvparten så mange nærmiljøanleggssøknader som for ordinære søknader*

BRUKER VI ANLEGG- OG AKTIVITETSMIDLENE RIKTIG?



- Treffer de lokale hovedprioriteringene og investeringene godt nok..?
- Eller går midler i hovedsak til de som har god helse og er fysisk aktive fra før..?
- Sitter de med størst behov for midler og tiltak «ved bordet» når ressursene prioriteres og fordeles..?
- Er prosessene for medvirkning og behovskartlegging gode nok..?
- Er den lokale tilpasningen god nok, eller er det valg av ferdige løsninger og produkter som dominerer..?

INNOVATIV OG HELHETLIG ANLEGGsutvikling



Lakkegata skole



**Aktivitetspark ved Valnesfjord
barne- og ungdomsskole**



**Aktivitetspark ved Kongsvinger
ungdomsskoleskole**

**SKOLEGÅRDEN
SOM
NÆRMILJØPARK**



**Møteplassen 0-100 ved
Nord-Aurdal ungdomsskole**



Skogn barne og ungdomsskole



**Aktivitetspark ved Hvalstad
barneskole**

1 Kunnskap ↴

2 Sats på jentene i skolegården ↴

3 Inspirerende skolegårder ↴

4 15 tips til ditt skolegårdsprosjekt ↗

5 Slik går din kommune frem ↴

Skolegård → [15 tips til ditt skolegårdsprosjekt](#)

15 tips til ditt skolegårdsprosjekt

Barn tilbringer store deler av oppveksten på skolen. Når barn opplever glede og mestring gjennom ulike fysiske aktiviteter, får de mange positive erfaringer som de kan ta med seg videre i livet.





Mjøsparken, Ringsaker



Kryllingparken, Krødsherad



Tusenårsstedet aktivitetspark, Drammen

AKTIVITETSPARK

Strandpromenaden
aktivitetspark, Kongsvinger



Hvalstad aktivitetspark, Asker



Marikollen Aktivitetspark, Lørenskog



Kirkenes aktivitetspark,
Sør-Varanger

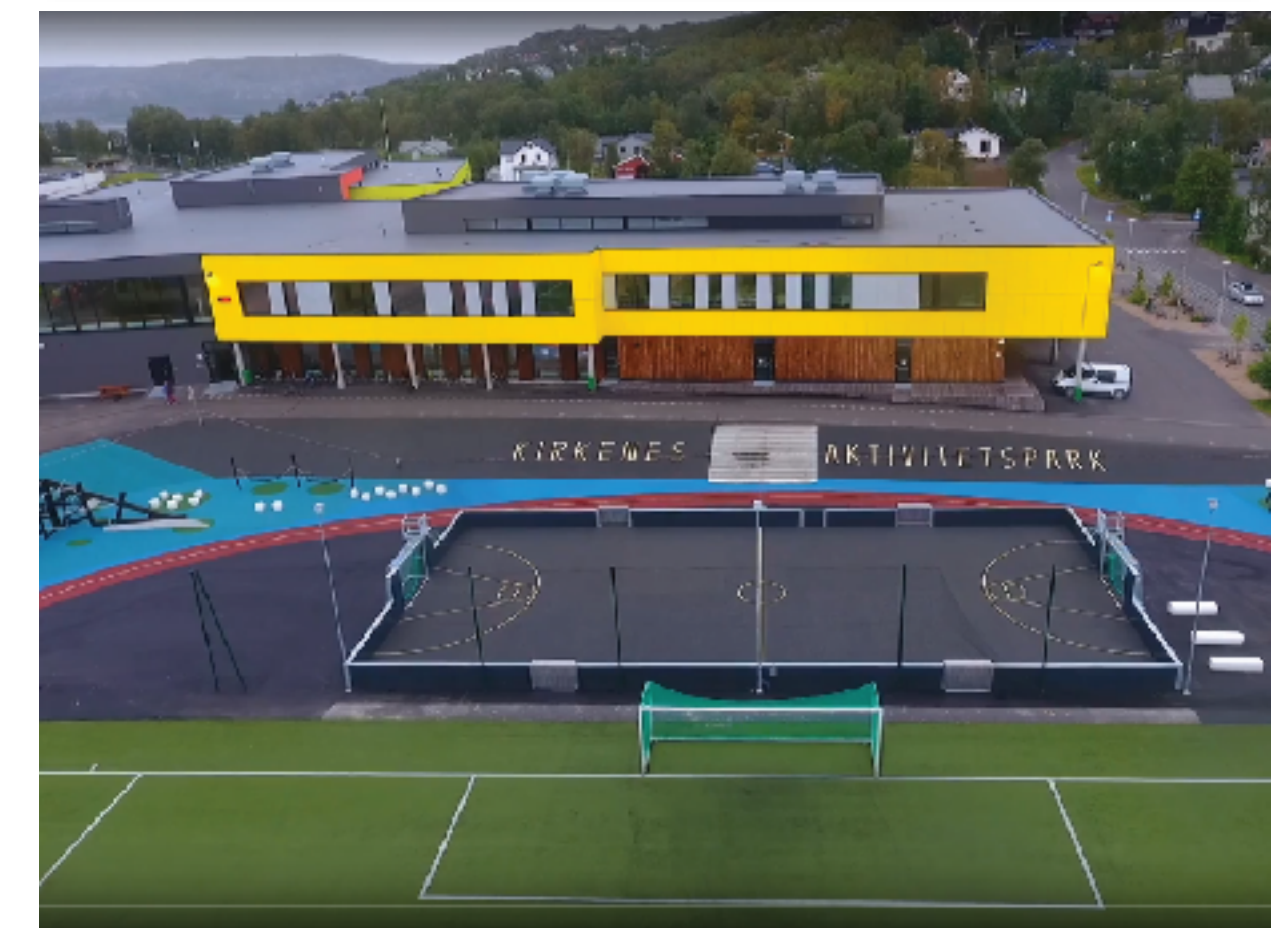


Foto: Effekt Arkitekter



Trivselsskogen,
Gloppen



AKTIVITETSPARK

Hamaren aktivitetspark,
Fyresdal



Foto: Sør Arkitekter

AKTIVITETSPARK) PROSESS

Smelteverkstomta i Odda:





ALLAKTIVITETSHUS



ALLAKTIVITETSHUS I PROSESS

Barn og unge

God helse

Miljø

Næringsliv

Vårt Arendal

Batterifabrikk

Arendal kommune / 17. august 2021 / Barn og unge, God helse, Inkluderung, Vårt Arendal

Nytt liv i det gamle fengslet





LAVTÆRSKEL-
AKTIVITET OG
NÆRFRILUFTSLIV



EN MORSOM OMVEI



Sammen skaper vi
inkluderende møteplasser
som fremmer bevegelse på
nye, morsomme og
overraskende måter..

HVA?



HVORFOR?

HVORDAN:

- Kunnskap
- Prosessfokus
- Tverrfaglighet
- Samarbeidspartnere
- Behovskartlegging
- Medvirkning
- Lokal tilpasning
- Kreativitet
- Bestillerkompetanse
- Leverandørutvikling
- Helhetlig utvikling

15 MILLIONER!



FREMDRIFTSPLAN

PÅMELDING →

September 2020

Påmelding - Frist 15. desember

UTVELGELSE →

Desember 2020

Utvelgelse - 10 prosjekter

← EVALUERING

Workshop, konkurranse
og ny utvelgelse

← UTVIKLING

Januar 2021

Juni 2021

Detaljprosjektering,
anbudsprosess og etablering

REALISERING →



BELIGGENHET

KONSEPT

TVERGAS
SUKSESSOPPSKRIFT

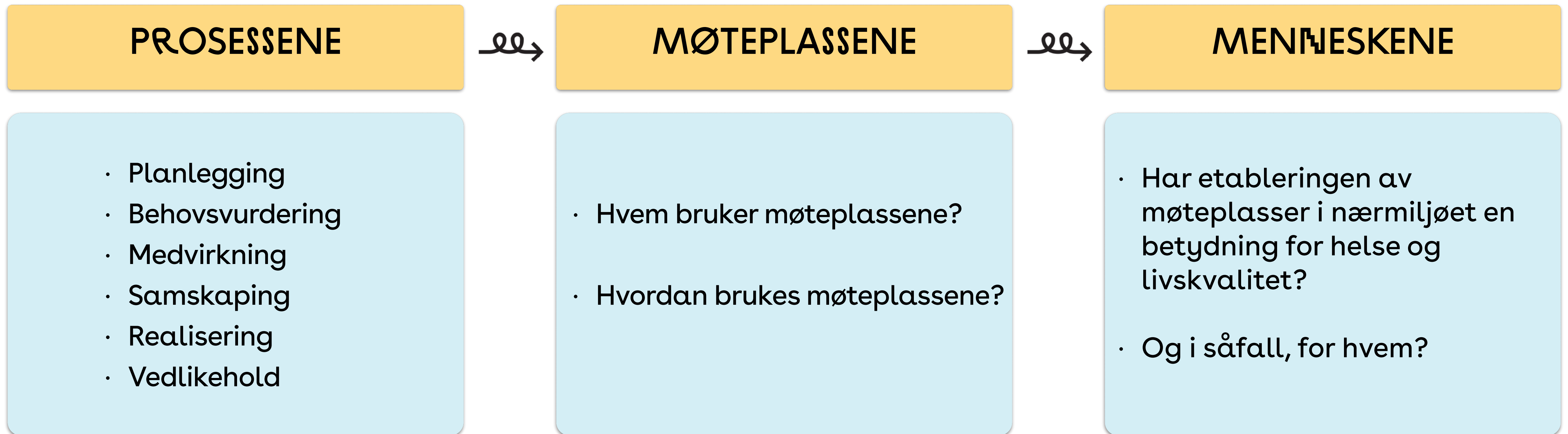
KREATIVITET



FLEKSIBILITET

INKLUDERENDE!

15 MILLIONER FRA NORGES FORSKNINGSRÅD TIL FØLGEFORSKNING!

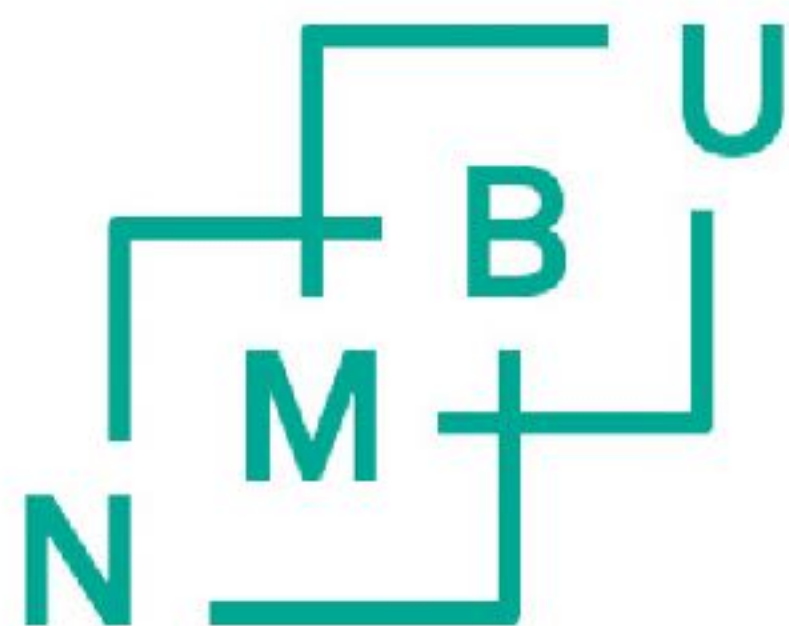


Programvare Inspirasjon Veiledere Metoder Erfaringer Kunnskaper

 asplan viak



Forskningsrådet
The Research Council of Norway



Vestfold og Telemark
FYLKESKOMMUNE

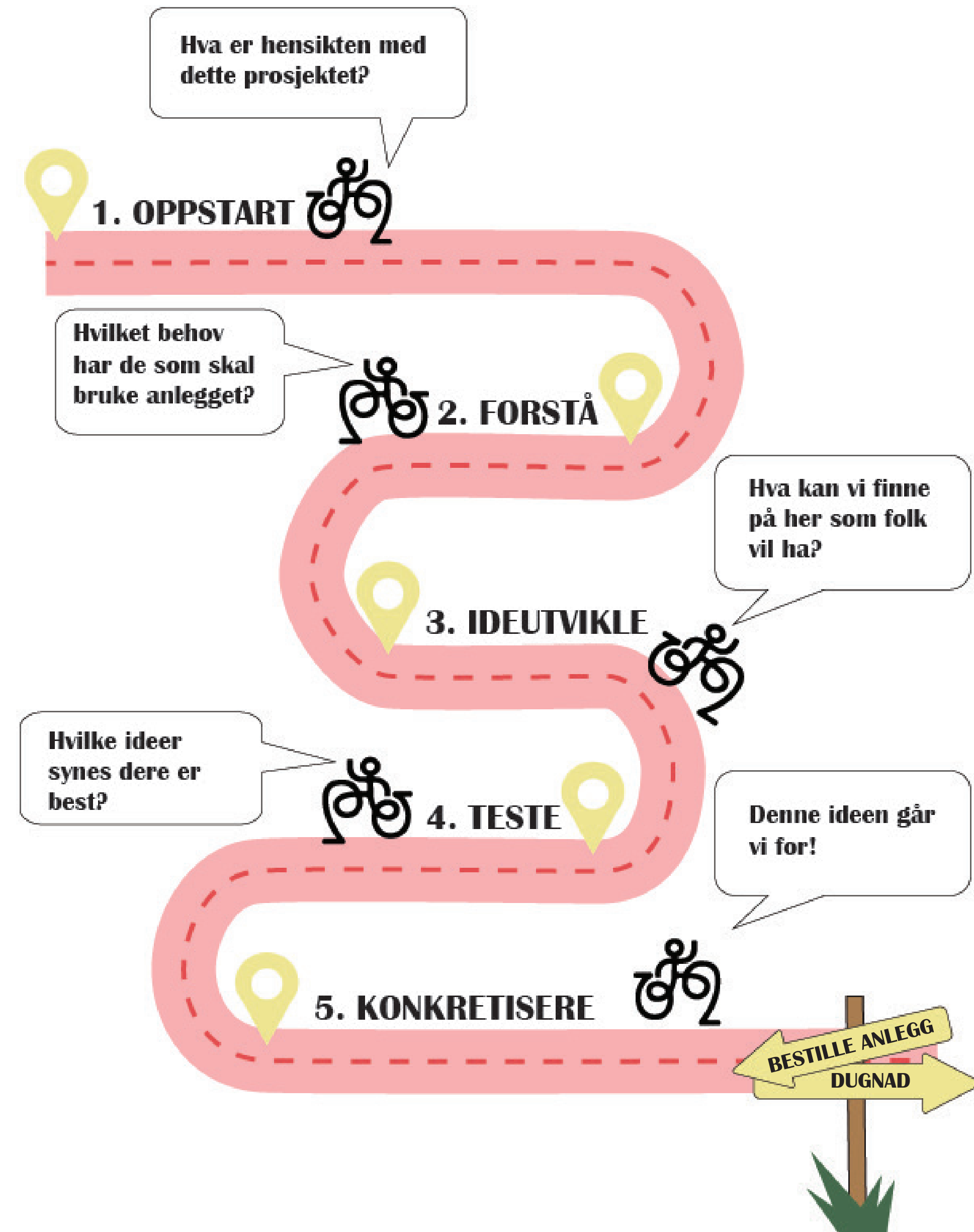


TVERGÅ

EN GOD OG MORSSOM PROSESS:

Design Thinking Process (designdreven prosess):

- Sette kommuner i stand til å drive frem innovasjon, der brukermedvirkning er en naturlig del av utviklingen av et prosjekt.
- Fokus på å løse virkelige problemer for virkelige brukere.
- Det gjøres ved å involvere brukere i prosessen, for eksempel gjennom intervjuer, observasjoner, tester og medskapning.
- Viktig å forstå brukernes kontekst, utforske ulike ideer for å løse konkrete problemstillinger før det jobbes med å konkretisere noen utvalgte løsninger/retninger.



Jammen, hva er egentlig **formålet** med prosjektet?



Hvorfor er prosjektet interessant og meningsfylt?



Hvem er dette prosjektet egentlig for?



Hvilket behov skal prosjektet dekke?



IKKE START MED KATALOGER OG BESTEMMELSER

Gode prosesser kan avdekke ukjente og reelle problemstillinger. Som igjen ofte kan skape de gode, **innovative løsningene.**



Viktig at ikke løsningen defineres for tidlig i prosjektet, men at den endelige leveransen er åpen nok, slik at prosjektet har tilstrekkelig **rom til å gjøre oppdagelser underveis.**

BRUKERMEDVIRKNING OG SAMSKAPING

God brukermedvirkning og innbyggerinvolvering skaper identitet og tilhørighet til området, og påvirker videre bo- og livskvaliteten hos innbyggerne.



10 GODE RÅD FOR GOD MEDVIRKNING

- 1 Husk å definere hva hensikten med medvirkningen er for det prosjektet du går i gang med.
- 2 Lag en helhetlig plan for medvirkningen i prosjektet, fra start til slutt.
- 3 Gode spørsmål gir gode svar.
Bruk tid på å finne de gode spørsmålene
- 4 Legg vekt på behov, motivasjon og barrierer i intervju og spørreskjema.
- 5 Kombiner medvirkning med kunnskapsinnhenting fra andre kilder som eksempelvis SSB, Ungdata og folkehelseprofiler.
- 6 Er det gjort tidligere medvirkning i området?
Innhent informasjon.
- 7 Spre budskapet til så mange som mulig med å kunngjøre prosjektet tidlig ved hjelp av ulike medier.
- 8 Resultatene fra medvirkning bør tilgjengeliggjøres for allmenheten.
- 9 Følg alltid opp de som har deltatt i medvirkningen i etterkant av en prosess.
- 10 Skap raske resultater, gjerne fysiske eller i form av en utstilling, installasjoner, midlertidige tiltak mm. Det motiverer!



Lykke til!

SNAKK MED JENTENE!

Undersøkelser viser at det er 80 % gutter mot 20 % jenter som bruker planlagte anlegg for egenorganisert aktivitet.

Gutter og jenter har ulike preferanser og behov

Jenter er mer opptatt av bevelgelsesaktivitet, turn, dans, skøyter mm.

Jenter er mer opptatt av omgivelser rundt og det sosial samspillet.

TVERGÅ

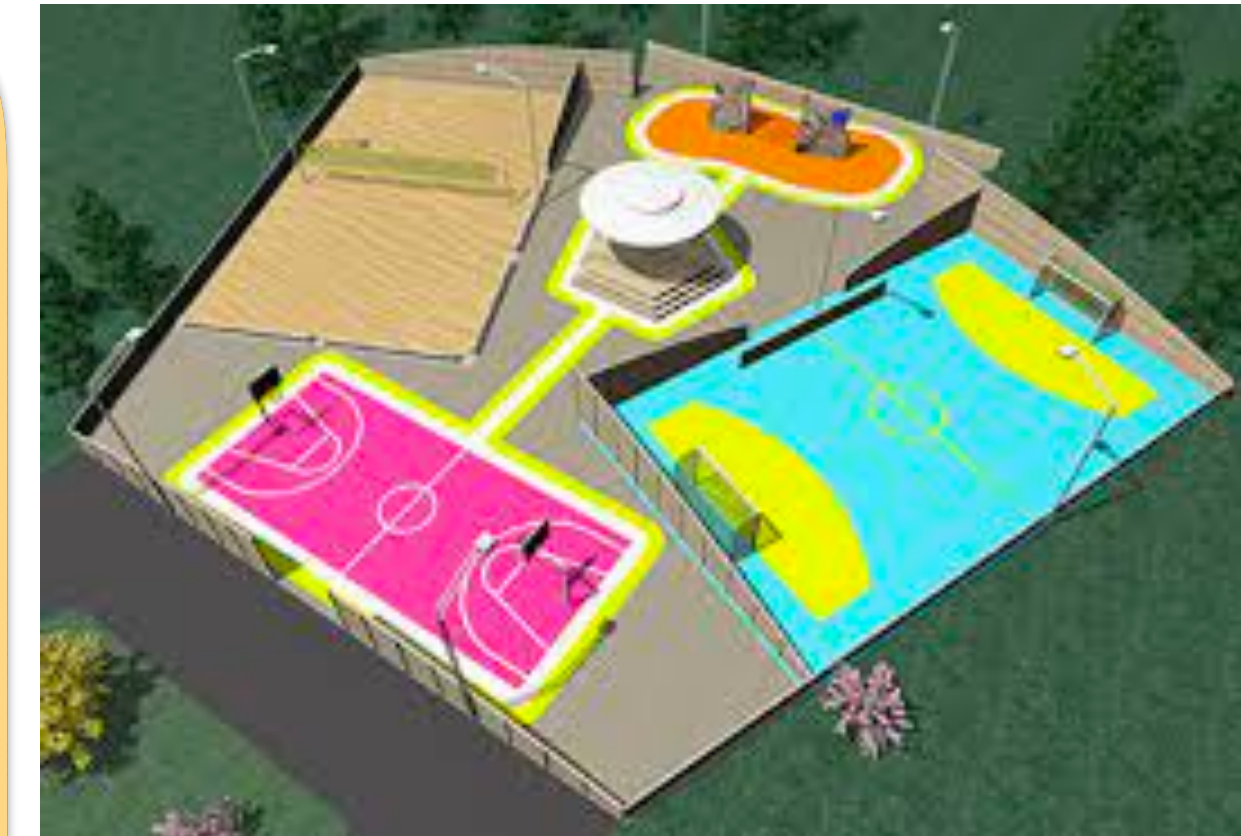


**Vi må tørre å tenke
kjønn når vi tilrettelegger,
og vi må snakke med
jentene!**

ANLEGGETS «TAUSE FORVENTNINGER»



Anleggets strukturer, design og utseende er i stor grad med på å fastsette hva som forventes av potensielle brukere.



Selv små endringer i design, formgivning, fargevalg, inngjerding, materialvalg, oppmerking mm. kan gjøre en stor forskjell på hvordan anlegget brukes, og hvem som bruker det.



SOSIALE SONER, GRØNNE SONER OG OMKRINGLIGGENDE AREAL



«Det handler ikke om
å dytte flest mulig
aktivitetsflater inn på et
område»



EN BENK ER IKKE BARE EN BENK...?



FUNKSJONALITET + SPENNENDE ARKITEKTUR = SANT!



Funksjonalitet er viktig!

MEN:

- Kan man samtidig gjøre det lille ekstra?
- Som gir det en liten wow-faktor?
- Som skiller seg litt ut fra skolegården i nabobygda?
- Som skaper identitet og tilhørighet?
- Som gjør både deg og elevene litt ekstra stolt?

TEKNOLOGISK UTVIKLING - HENG MED I TIDEN!



<https://www.youtube.com/watch?v=czjPrFML9QU&t=1s>



FLEKSIBILITET - AKTIV HELE ÅRET!

Vi lever i et kaldere klima enn de fleste andre land.

Tenk fleksibilitet og helårsbruk!

*Hva med å av og til starte med vinteraktiviteten
når nye møtesteder planlegges?*



Kryllingparken



TEMPORÆRE LØSNINGER?

PÅ KORT SIKT ELLER LANG SIKT?

Er du usikker på
formål eller
målgruppe?

Er du usikker på
behovene?

Er du trygg på at du
har valg riktig sted?

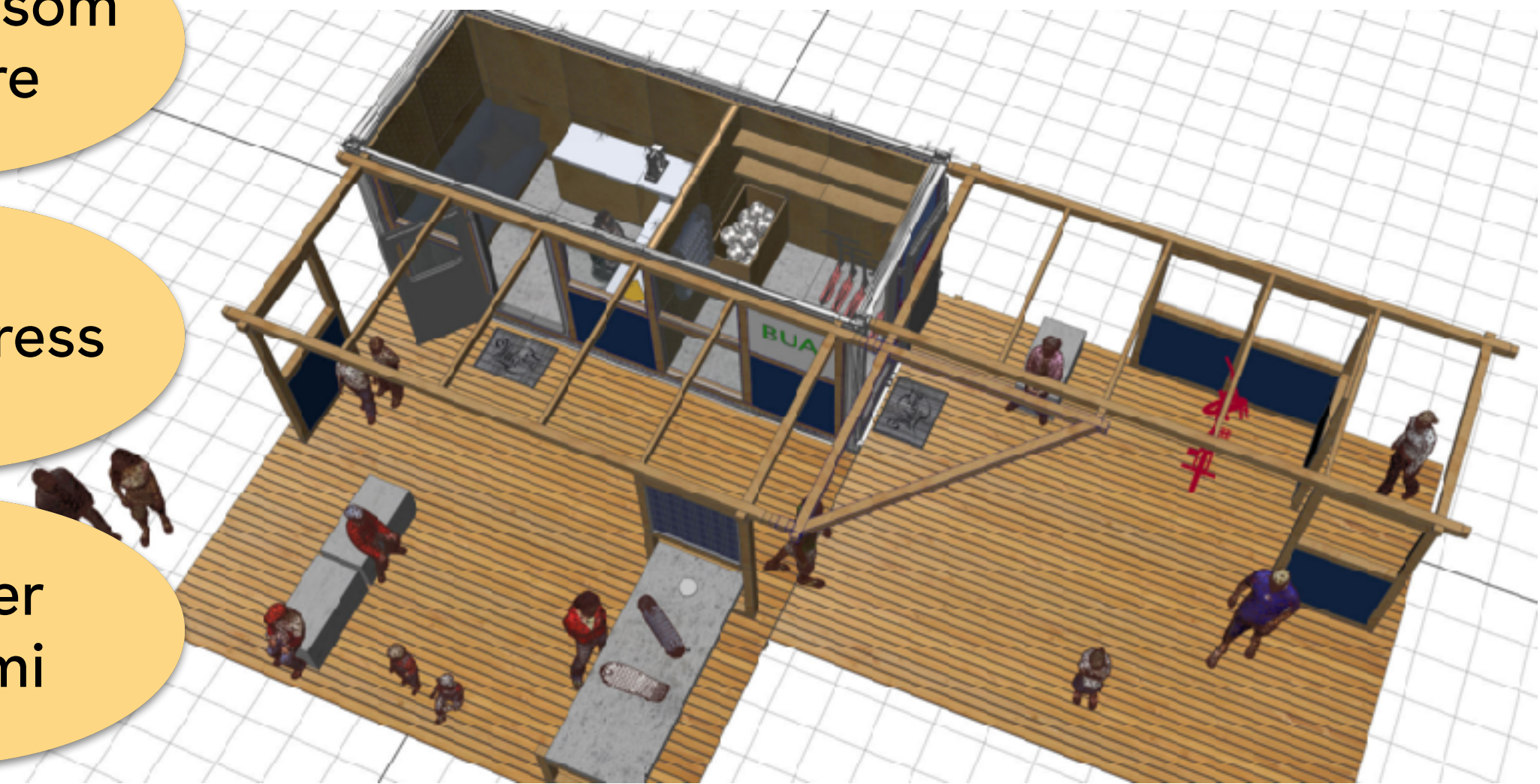
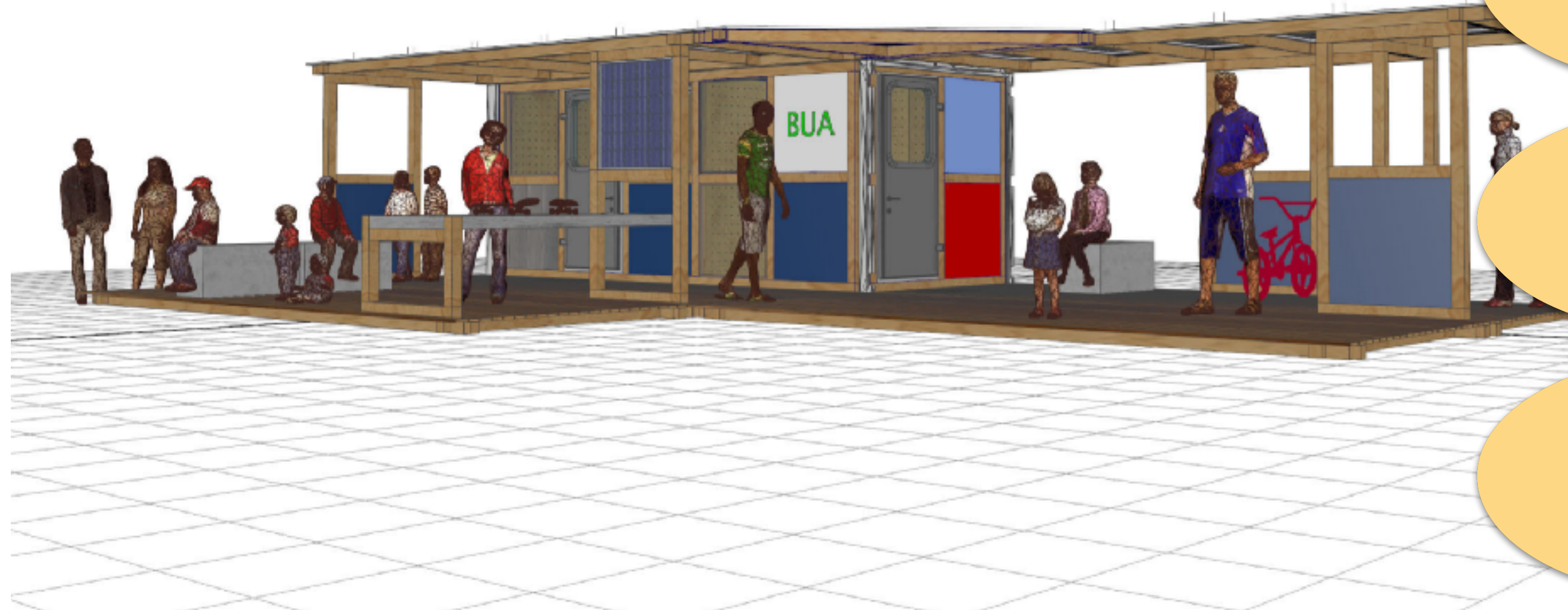
Er du trygg på valgt
konsept?



Nei? Så ikke
hopp for rask på en 30
års løsning!

Område for å
teste ut og
videreutvikle?

FLERE USTYRSSATELITTER?



Økonomi som barriere

Utstyrspress

Sirkulær økonomi

Utjevne sosiale forskjeller

Tilgjengelig og nært

Ikke stigmatisere

Flere aktive, mere moro!

Selvbetjente BUA-satellitter hvor du kan låne ved hjelp av en BUA-app. Egner seg spesielt bra i aktivitetsparker med f.eks. skateboard, sparkesykler og BMX sykler



FÆRDSÅRER OG AKTIV FORFLYTNING



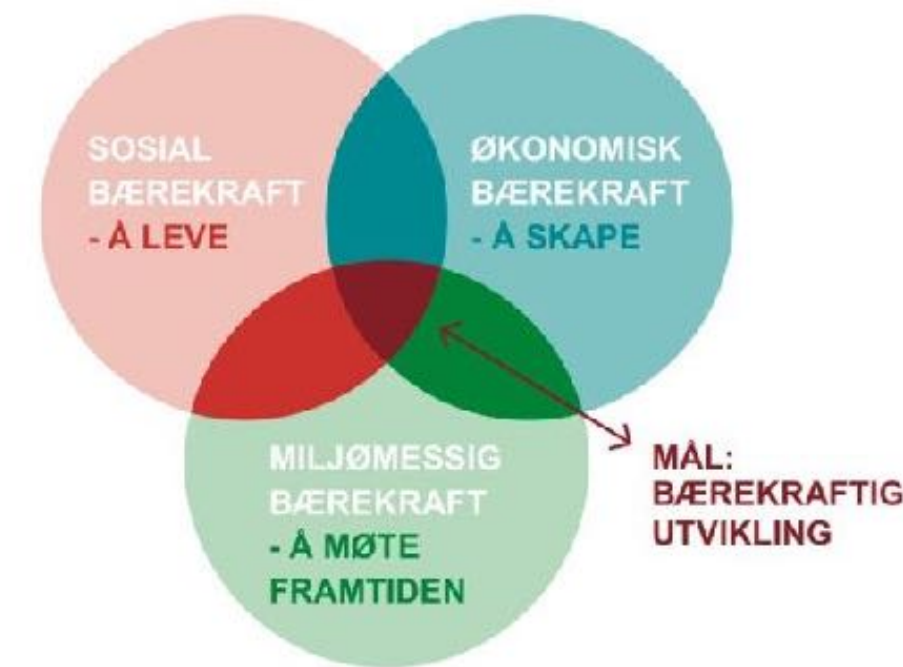
SAMBRUK



⇒ *Hvordan gjøre det både attraktivt og enkelt å komme seg aktivt fra og til møteplassen?*

⇒ *Hva skal mamma, pappa eller lillesøster gjøre i mens storebror er på fotball?*

ANLEGGsutvikling i et livsløpsperspektiv



Enkleste og rimeligste løsning er ikke nødvendigvis det som verken er mest behovsriktig eller samfunnsøkonomisk på sikt.



Tenk heller kvalitet, fremfor kvantitet!

Husk at anlegget skal fungere, brukes og driftes i mange, mange år!

DRIFT OG VEDLIKEHOLD



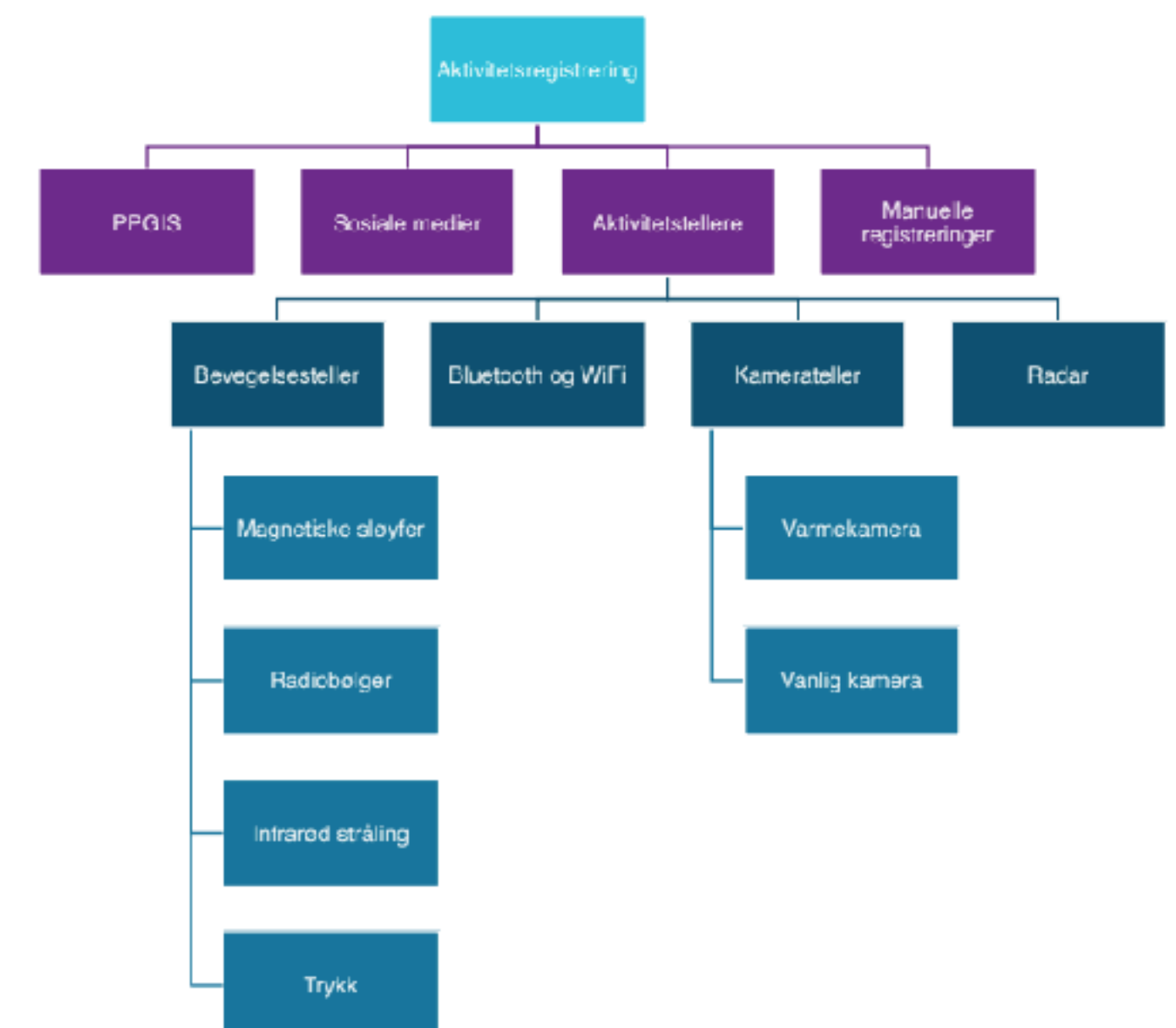
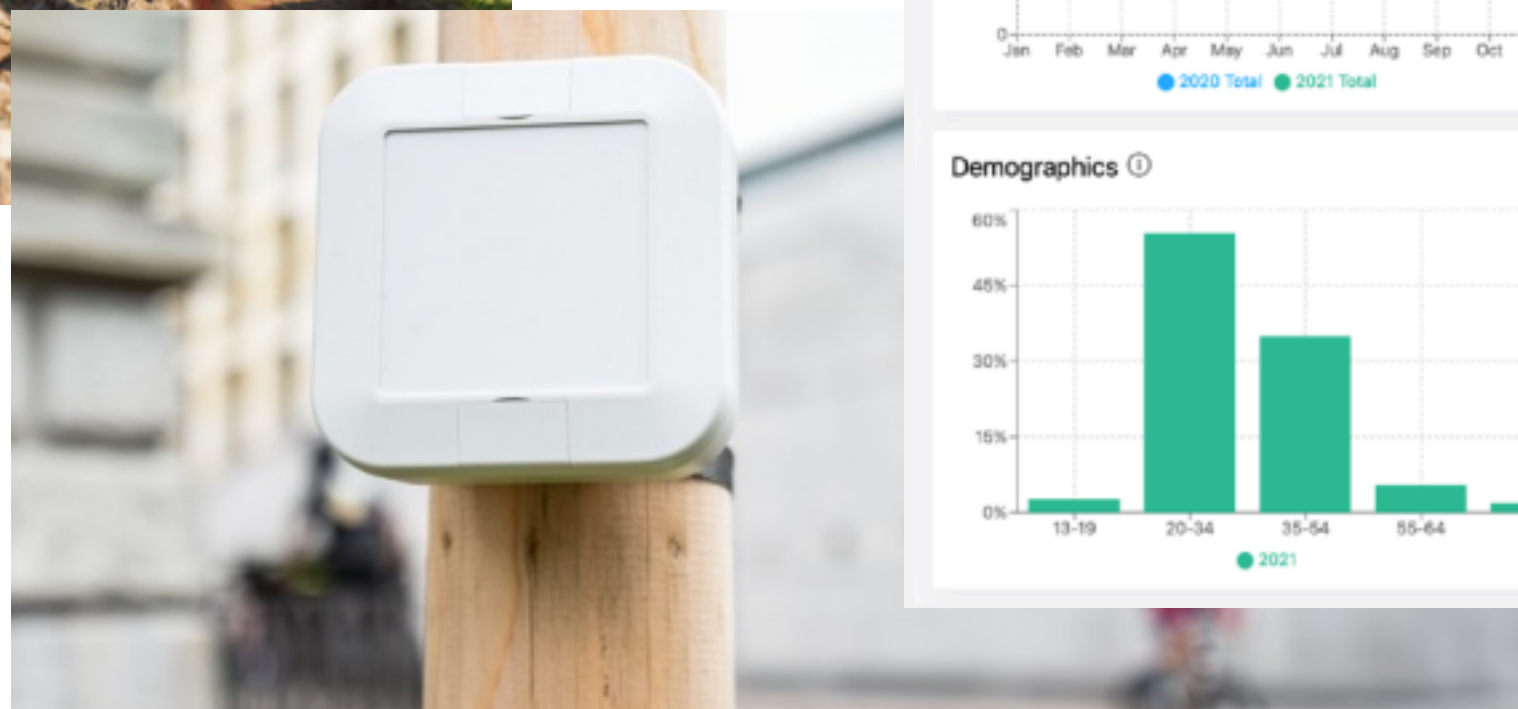
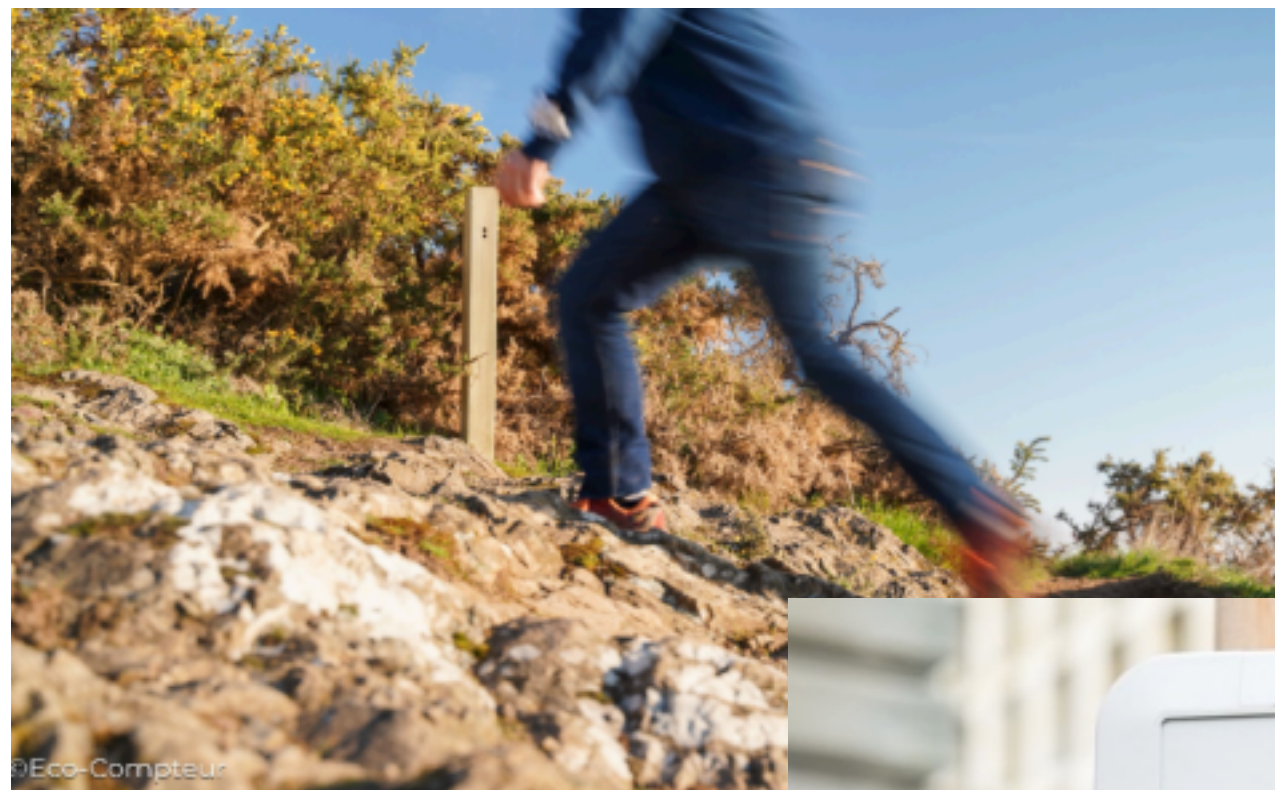
- ⇒ Involvere driftspersonell allerede i tidlig planleggingsfase!
- ⇒ Viktige og gode aktivitetsanlegg - krever riktig og god oppfølging!
- ⇒ Så lag en god plan for drift og vedlikehold, og følg den!

Aktivitetsregistrering på anlegg for idrett og fysisk aktivitet

ET VERKTØY FOR Å KARTLEGGE BRUK

Med hensikt å bevisstgjøre anleggseiere på hvorfor man registrere aktivitet, og hvordan en kan komme i gang.

- Hvem bruker møteplassene?
- Hvordan brukes møteplassene?
- Hvilken betydning har den for nærmiljøet?
- Hvilken betydning har den for helse og livskvalitet?





Vegard Sines Petersen

Prosjektleder anlegg

Epost: vegard@tverga.no

Telefon: 916 90 583

**TAKK FOR
OPPMERKSOMHETEN!**

FØLG OSS PÅ:

[NETTSIDEN](#)
[NYHETSREV](#)

[FACEBOOK](#)
[INSTAGRAM](#)