



# Vågsøy ungdomsskule 1965 - 2015



-Vekst og trivsel-





# Planer for ny ungdomsskule





# Medverknad i prosessen



-Vekst og trivsel-





# Fylkeskommunen - kompetanse

-Vekst og trivsel-

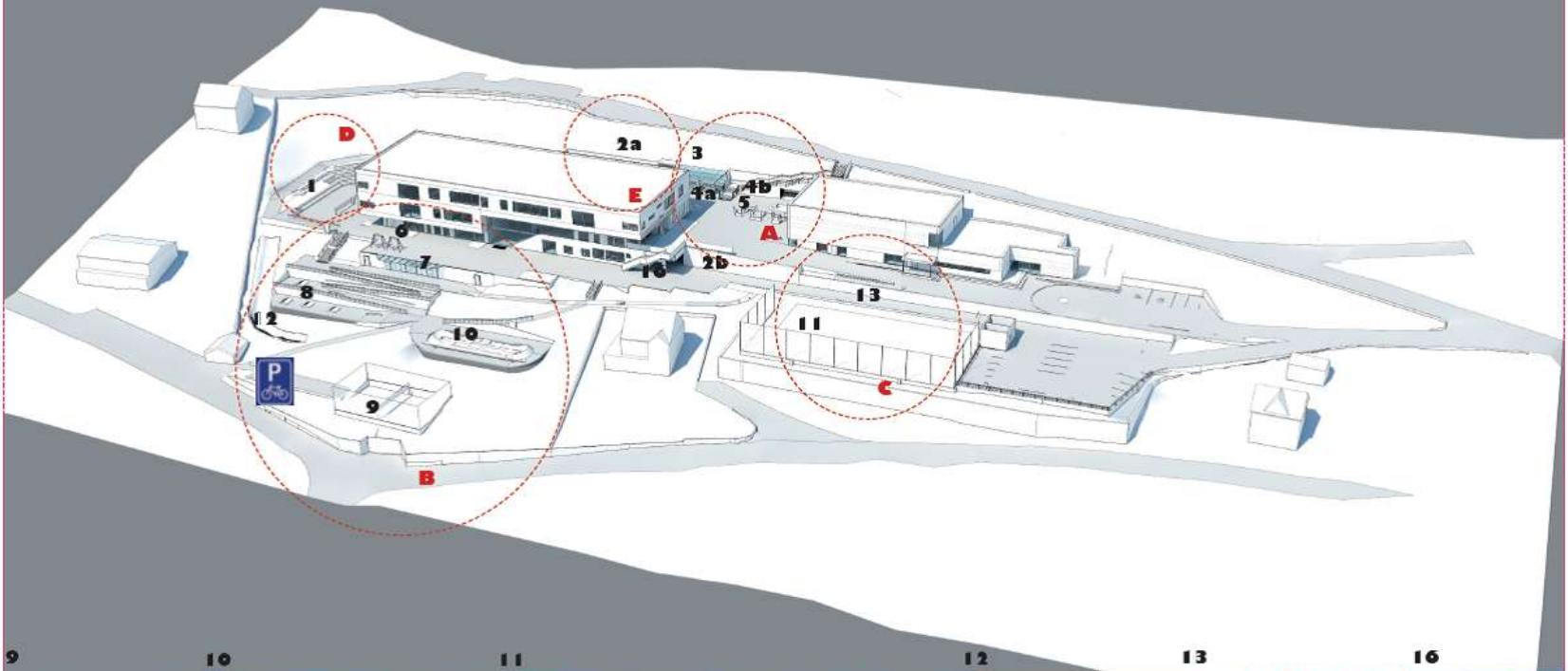




# Oversikt nytt uteområde



-Vekst og trivsel-





# Oversikt nytt uteområde

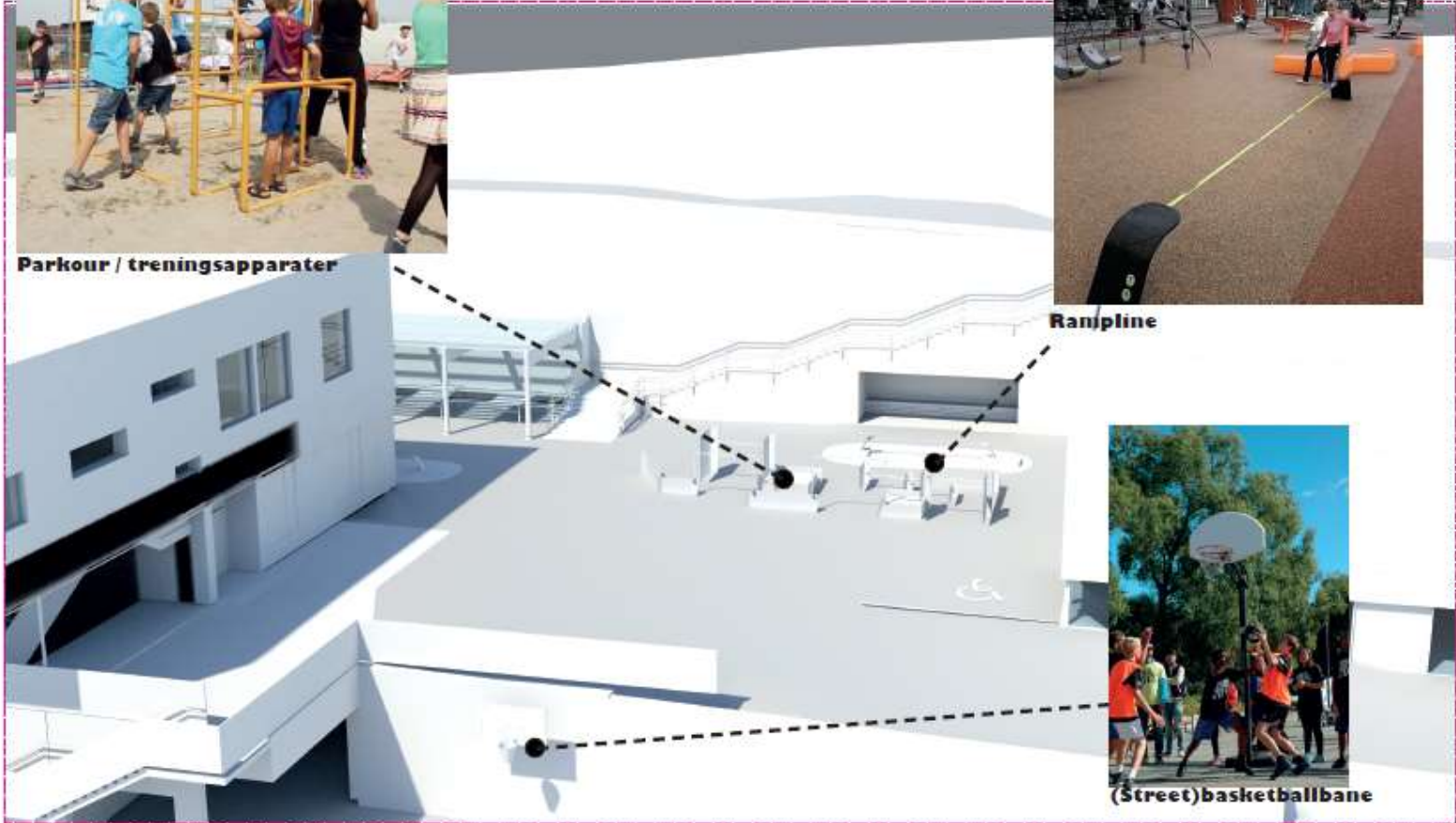
-Vekst og trivsel-



**Parkour / treningsapparater**



**Ranpline**



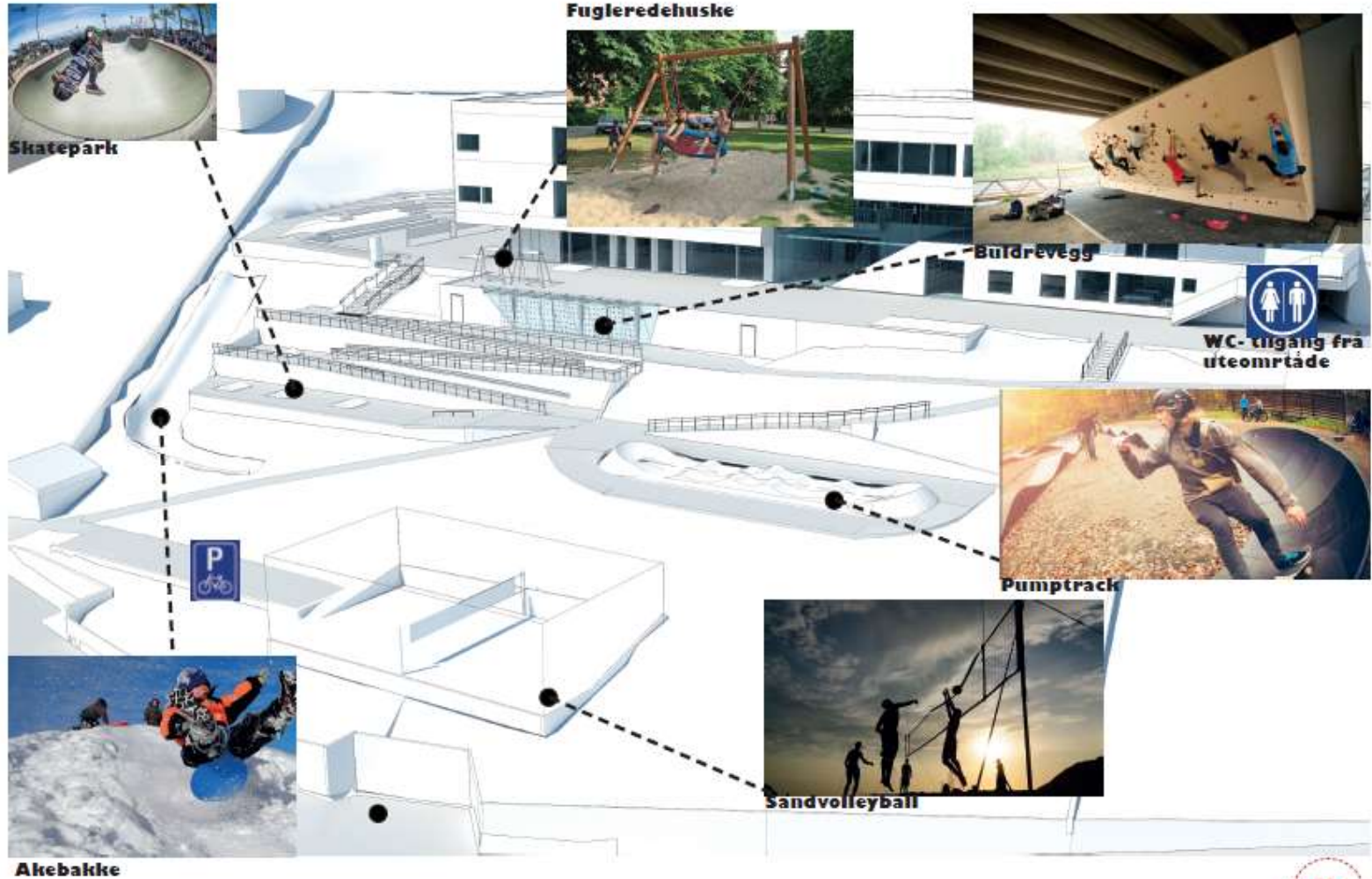
**(Street)basketballbane**

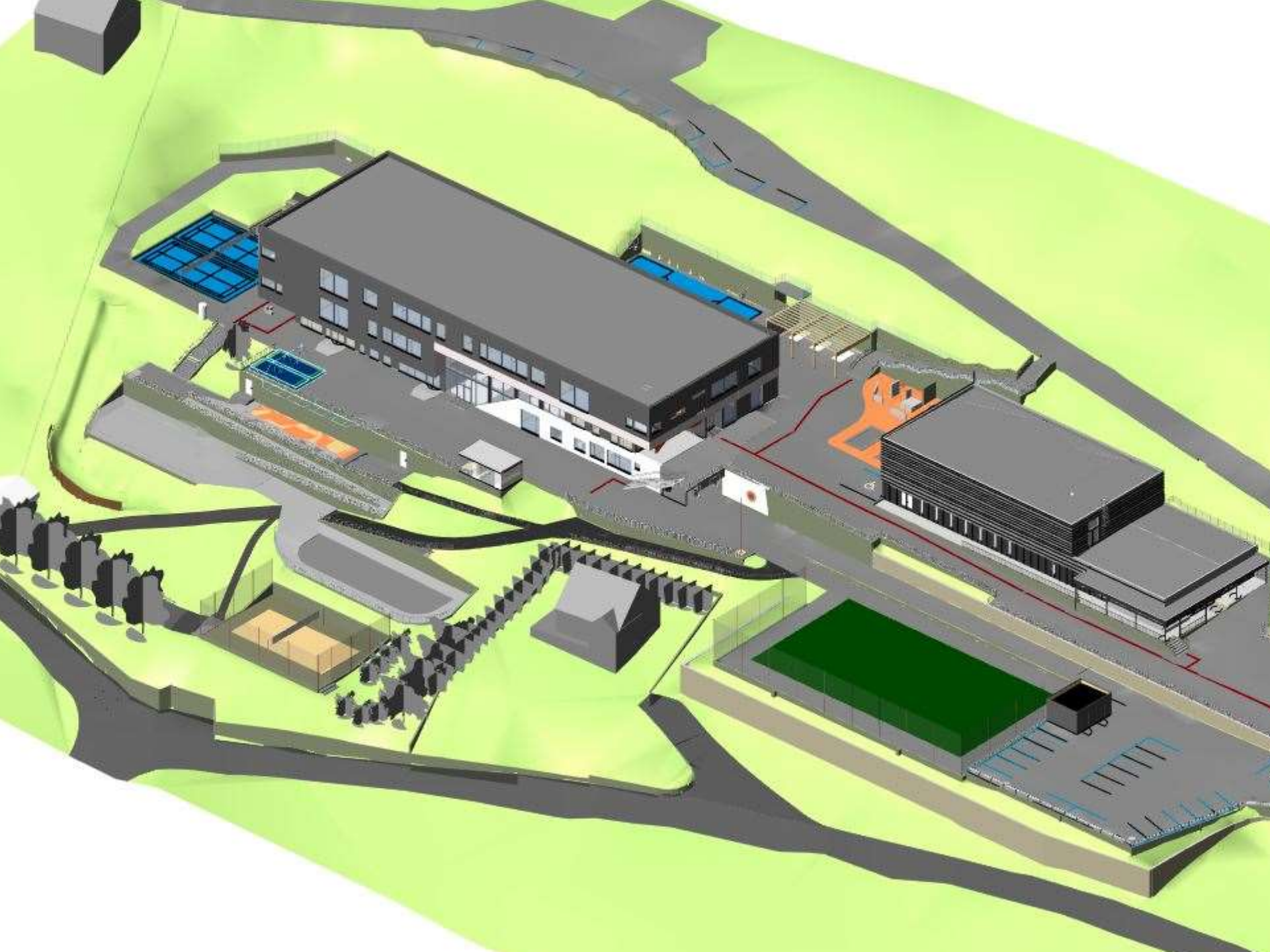




# Oversikt nytt uteområde

-Vekst og trivsel-









# Spelemlidar

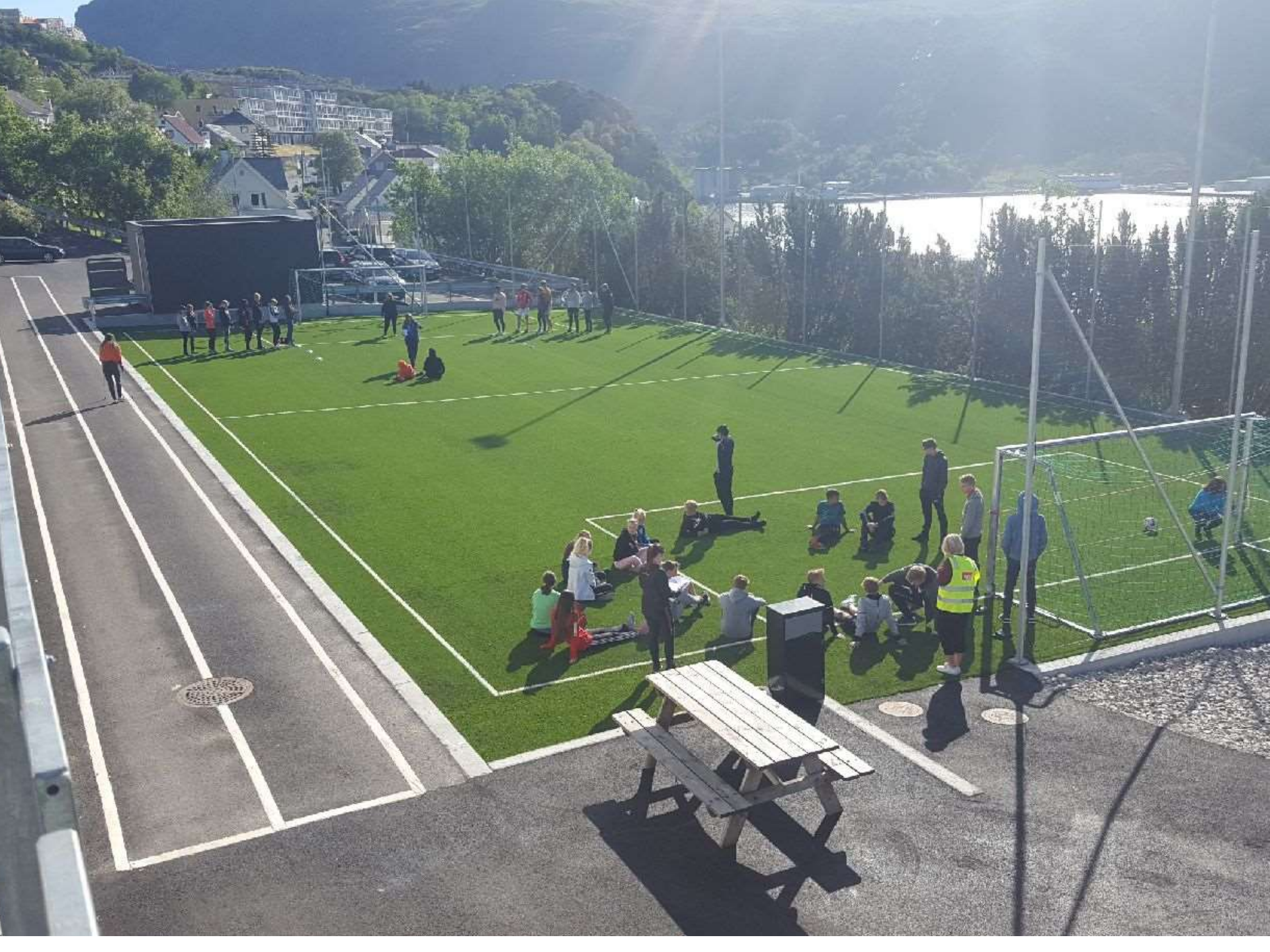


-Vekst og trivsel-

## ØKONOMISK GRUNNLAG FOR SØKNAD NÆRMILJØTILTAK

Fordelet utomhuskost er basert på entreprisestandarder i opprinnelig tilbud. Ein får då ein gjennomsnittleg opparbeidingskost på 2424 kr/m<sup>2</sup>. Det er då tatt høge for bl.a. riggdreitt, graving, sprenging, utomhus, grøntanlegg, VA, EL

Aktivitetensnr:	1	2	3	4	5	6	7	8	9	10	11	12	13	14	15	16	17	18	SUM		
Aktivitetnamn:	Badminton	Street basket	Street basket	Bordtennis	Ramplene, trampoline	Ramplene, trampoline	Parkour	Fuglerede-huske	Buldreveg	Skatebane	Sandvolleb-ball	Pumptrack	Ballbinge (fotball)	Akebake	60 m løpebane	Lys B, C og D	Lys A, E og F	Utvendig toalett	SUM		
Lokalisering:		vis à vis skolekjøkken	ved inngang i plan 1		ved skole, vest	iklatrepar	iklatrepar														
Areal tom	m <sup>2</sup>	18 500																			
Areal ikke opparbeidet	m <sup>2</sup>	6 398																			
Areal opparbeidet	m <sup>2</sup>	12 102																			
Areal skole	m <sup>2</sup>	1440																			
Areal tiltak	m <sup>2</sup>	5 919																			
<b>Areal til fordeling</b>	<b>m<sup>2</sup></b>	<b>4 743</b>	<b>39 %</b>																		
Gjenstående areal som er å fordele utover aktivitetar/zoner																					
Utstyr	kr	165 500	71 325	63 090	28 050	61 145	61 145	498 500	49 500	1335	150 000	414 000	443 500						57 300	2 064 890	
Betongarbeid	kr		212 532	98 736	122 736	30 500	87 437	56 937		148 962	170 000	122 976	70 387	153 720		119 560				82 500	1 476 884
El	kr																			73 400	1 582 439
Rør	kr							50 300	50 300											247 200	539 300
Grunnarbeid	kr					38 500	38 500				150 000	150 000	250 000	100 600	150 900	100 000				18 300	865 300
Fallunderlag	kr					128 000	64 000	60 000	50 000	64 000						30 000					368 000
Bygningsmessig	kr				138 135					149 100		44 800			54 500	24 000				271 480	362 015
Prosjektering	kr	16 550	28 386	16 183	28 832	25 815	30 138	66 574		36 400	47 000	73 178	62 039	90 782	8 450	39 446	71 330	79 574		112 527	803 262
Rigg 12,7 %	kr	23 120	39 655	22 607	40 362	36 063	42 103	93 003		50 850	65 659	102 229	48 568	126 822	11 805	55 106	99 648	111 165		109 564	1 079 310
Fordelet utomhuskost	kr	925 815	268 486	189 131	181 195	211 615	105 807	105 807		93 904	441 746	515 811	326 680	1 560 659	846 459	349 164				0	6 122 281
Sum	kr	1 130 985	620 384	389 746	539 371	531 637	479 431	931 122	99 500	545 162	1 024 405	1 422 994	757 674	2 686 084	951 214	838 177	884 278	986 478		972 271	15 790 901
Påslag 15 %	kr	169 648	93 058	58 462	80 906	79 746	71 915	139 668	14 925	81 773	153 661	213 449	113 651	402 913	142 682	125 726	132 642	147 972		145 841	2 369 616
Kommunal planlegging 5 %	kr	56 549	31 019	19 487	26 969	26 582	23 972	46 556	4 975	27 258	51 220	71 150	37 884	134 304	47 561	41 909	44 214	49 324		48 614	769 545
<b>Søknadsgrunnlag eks. m</b>	<b>kr</b>	<b>1 357 182</b>	<b>744 461</b>	<b>467 696</b>	<b>647 245</b>	<b>637 965</b>	<b>575 317</b>	<b>1 117 346</b>	<b>119 400</b>	<b>654 182</b>	<b>1 229 286</b>	<b>1 707 593</b>	<b>909 209</b>	<b>3 223 300</b>	<b>1 141 457</b>	<b>1 005 812</b>	<b>1 061 134</b>	<b>1 183 773</b>	<b>1 166 725</b>	<b>15 545 681</b>	
mva 25 %	kr	339 296	186 115	116 924	161 811	159 491	143 829	279 336	29 850	163 545	307 321	426 898	227 302	805 825	285 364	251 453	265 283	295 943		291 681	4 737 270
<b>Søknadsgrunnlag inkl. m</b>	<b>kr</b>	<b>1 696 478</b>	<b>930 576</b>	<b>584 620</b>	<b>809 056</b>	<b>797 456</b>	<b>719 146</b>	<b>1 396 682</b>	<b>149 250</b>	<b>817 727</b>	<b>1 536 607</b>	<b>2 134 491</b>	<b>1 136 512</b>	<b>4 029 126</b>	<b>1 426 821</b>	<b>1 257 265</b>	<b>1 326 417</b>	<b>1 479 716</b>	<b>1 458 406</b>	<b>23 686 351</b>	
Utomhus inkl. i entreprise	kr	-925 815	-268 486	-189 131	-181 195	-211 615	-105 807	-105 807		-93 904	-441 746	-515 811	-326 680	-3 223 300	-846 459	-349 164				-7 784 322	
Bygningsmessig inkl. i entreprise	kr		-212 532	-98 736	-122 736	-30 500	-137 737	-107 237								-370 460		-1 183 773		-721 586	
Oppgradering ikke inkl.	kr																				237 967
Kommunal planlegging	kr	-56 549	-31 019	-19 487	-26 969	-26 582	-23 972	-46 556	-4 975	-27 258	-51 220	-71 150	-37 884	-134 304	-47 561	-41 909	-44 214	-49 324		-48 614	-769 545
Maks tilskot (50%)	kr	-300 000	-300 000	-292 310	-300 000	-300 000	-300 000	-300 000		-300 000	-300 000	-300 000	-300 000	-300 000	-300 000	-300 000	-300 000	-300 000		-486 135	-5 278 445
<b>Sum eks. mva</b>	<b>kr</b>	<b>74 818</b>	<b>-67 577</b>	<b>-131 968</b>	<b>16 345</b>	<b>69 268</b>	<b>7 801</b>	<b>557 745</b>	<b>114 425</b>	<b>233 020</b>	<b>436 320</b>	<b>820 632</b>	<b>244 645</b>	<b>-434 304</b>	<b>-52 563</b>	<b>-55 721</b>	<b>-329 306</b>	<b>-126 275</b>	<b>-89 610</b>	<b>1 267 654</b>	
<b>Sum inkl. mva</b>	<b>kr</b>	<b>93 523</b>	<b>-84 471</b>	<b>-164 960</b>	<b>20 431</b>	<b>86 585</b>	<b>9 751</b>	<b>697 182</b>	<b>143 031</b>	<b>291 275</b>	<b>545 400</b>	<b>1 025 790</b>	<b>305 806</b>	<b>-542 880</b>	<b>-65 704</b>	<b>-69 652</b>	<b>-411 632</b>	<b>-157 844</b>	<b>-112 012</b>	<b>1 605 618</b>	
Bygningsmessig IKKE inkl. i entreprise	kr	182 050	109 771	75 459	210 810	253 460	155 283	625 074		415 723	546 920	825 744	442 150		108 999	63 446	14 908	223 049		25 000	4 277 645
<b>Sum eks. mva</b>	<b>kr</b>	<b>1 849 081</b>	<b>-11 831 353</b>	<b>-5 278 445</b>	<b>-789 545</b>	<b>237 957</b>	<b>1 287 694</b>	<b>1 609 618</b>													
<b>Sum restfinansiering</b>	<b>kr</b>	<b>1 577 423</b>	<b>-289 729</b>																		









## Erfaringer så langt – tilbakemelding frå skulen

- Fleire som er aktive ute enn før
- Meir aktivitet når det er fint ute
- Mest gutar som brukar anlegget
- Bordtennis og fuglerede er populært for jentene
- Tøff bruk, spesielt trampolinane
- Godt omdømme
- Nærmiljøanlegg for heile kommunen
- Er brukt i kroppsøving og nokre andre fag
- Samlingsplass for eldre ungdom i helgane



# Reportasje i lokalavisa

-Vekst og trivsel-



**Har stått sentralt i å utforme sin egen skole**  
– Vi har fått alt vi ønsket oss. De har hørt på oss og gjort det vi har sagt, sier elevrådet ved Vågsøy ungdomsskole etter at Skanska hadde presentert skissene for uteområdene ved den nye ungdomsskolen som er under bygging.



Kvifor gjett av dette?

- Totalt 1000 besøkare skilsmisse i kommunen som  
gjennomførte 1000 stasjonær og skoleaktivitet
- 1000 stasjonær aktivitet
- 1000 stasjonær aktivitet
- 1000 stasjonær aktivitet
- 1000 stasjonær aktivitet
- 1000 stasjonær aktivitet
- 1000 stasjonær aktivitet
- 1000 stasjonær aktivitet

Fysisk aktivitet for alle

Fysisk aktivitet for alle

Fysisk aktivitet for alle





# Teikn mitt skuleområde



-Vekst og trivsel-

- |                                    |                               |
|------------------------------------|-------------------------------|
| 1. KLATREPARKOMRÅDE (2017)         | 15. PÅVILJODIG                |
| 2. SYKKEBANE (2017)                | 16. Opphevd Davidkasse (2017) |
| 3. SKATEOMRÅDE (2018)              | 17. ATRIUM                    |
| 4. FRIDBEE GOLF (2018)             | 18. GRILLPATE                 |
| 5. NYBALDINGE (2017)               | 19. SKLE                      |
| 6. BASKETBANE                      | 20. SYKKESTATIV               |
| 7. BORDTENNIS 2 PLAGER             | 21. SITTEPLASSER              |
| 8. DISSEOMRÅDE                     |                               |
| 9. ÅKEDAKKE                        |                               |
| 10. SKØYTEBANE (2017) + RINGMUR    |                               |
| 11. KLATREVEGG 2 STK               |                               |
| 12. ZIPLINE                        |                               |
| 13. TRAMPOLINE                     |                               |
| 14. LYS PÅ HEILE UTEOMRÅDET (2017) |                               |

SKANVOLL SKULE / BARNEHAGE

- |   |  |        |
|---|--|--------|
| A | Turnmatte  | -----H |
| B | Benker (inn til vegg)                              |        |
| C | Benk + bord med levegg som kan snusast             |        |
| D | Dukke/leikehus                                     |        |
| E | Buldrevegg   | -----H |
| F | Turnmatte <sup>ny balanse park</sup>               | -----H |
| G | Ballaktivitet <sup>ny fangnett ut vegg</sup>       | -----H |
| H | Buldrevegg <sup>ny sitteområde (helingsøy 2)</sup> | -----H |
| I | Bordtennisbord                                     |        |
| J | Bord + benk  |        |
| K | Paradis  | -----H |
| L | Amfi   | -----H |
| M | Sikring til dissestativ + nye disser               |        |
| N | Skur (tù leikar mm) x2                             |        |
| O | Dekke på bru                                       | -----H |
| P | Oppgradere balansestokkane <sup>(taujungel)</sup>  | -----H |
| Q | Bordtennis   |        |
| R | skatepark, "parkor"                                | -----H |
| S | Zipline  | -----H |
| T | Utvikle åkebakken                                  | -----H |

NB! Belysning i området M-T som ein del av hinderløypa

H = Hinderløype

RAUDEBERG SKULE



